

De eerste partij na de coronaperiode was er één met een aantal leermomenten. In eerste instantie is Lous goed weggekomen. Later in de partij kwam Wim goed weg. Hij dacht al een zuivere remisestand bereikt te hebben. Analyse wees uit dat Lous zelfs het eindspel nog met overmacht had kunnen winnen.

Wit: **Wim van Kasteren**
Zwart: **Lous van den Oetelaar**
Resultaat: **1-1**
Datum: **3-9-2020**
Toernooi:
Plek:
Ronde:

1. 32-28 18-23 2. 38-32 13-18 3. 33-29 17-21 4. 39-33 9-13 5. 31-27 4-9 6. 43-38 21-26 7. 49-43 11-17 8. 44-39 17-22 9. 28x17 12x21 10. 33-28 7-11 11. 39-33 2-7 12. 37-31 26x37 13. 42x31 21-26 14. 47-42 26x37 15. 42x31 20-25 ? +1.03 at 22 ply
(20-24 is better 16. 29x20 15x24 17. 43-39 10-15 18. 41-37 **7-12** -0.03 at 21 ply)
16. 41-37 14-20 17. 46-41
(17. 27-22 ! 18x27 18. 31x22 16-21 19. 29x18 11-16 20. 50-44 10-14 +0.63 at 17 ply)
... **20-24 18. 29x20 25x14 19. 34-30 7-12 20. 30-24 -0.30 at 17 ply**
(20. 30-25 ! 15-20 21. 50-44 20-24 22. 44-39 14-20 23. 25x14 9x20 draw at 16 ply)
... **19x30 21. 35x24 14-20 ? +1.09 at 18 ply**
(11-17 !! 22. 28x19 14x23 23. 48-42 1-7 24. 50-44 6-11 25. 33-29 23x34 26. 40x29 18-23 27. 29x18 12x23 28. 44-39 8-12 29. 31-26 13-18 30. 27-21 16x27 31. 32x21 9-13 -0.78 at 17 ply)
22. 28x19 20x29 23. 33x24 9-14
(11-17 ! 24. 24-20 15x24 25. 19x30 10-14 26. 31-26 5-10 +1.15 at 17 ply) **24. 38-33**
? +0.08 at 17 ply
(24. 40-34 !! 14x23 25. 34-29 23x34 26. 24-19 13x24 27. 27-21 16x27 28. 31x22x13x2 +2.45 at 16 ply)
... **14x23 25. 33-28 3-9 26. 28x19 9-14 27. 43-39 14x23 28. 39-33 11-17 29. 33-28**
(29. 33-29 ! 23x34 30. 40x29 10-14 31. 45-40 17-21 32. 48-42 +0.14 at 14 ply)
... **17-22 30. 28x19**
(30. 28x17 is better 12x21 31. 31-26 10-14 32. 26x17 14-20 33. 48-43 20x29 -0.03 at 21 ply)
... **22-28 31. 32x23 18x29x20 32. 37-32 13x24 33. 32-28 1-7 34. 41-37 7-11 35. 40-34 12-17**
(20-25 looks better 36. 48-43 10-14 37. 43-39 14-19 38. 28-23 19x28 -1.14 at 15 ply)
36. 27-22 8-13 37. 45-40
(37. 31-27 looks better 10-14 38. 48-43 20-25 39. 50-44 5-10 40. 44-39 -0.97 at 16 ply) **10-14**
(20-25 ! 38. 40-35 10-14 39. 31-27 14-20 40. 50-45 5-10 41. 48-43 10-14 42. 43-39 14-19 43. 45-40 17-21 44. 37-32 13-18 45. 22x13 19x8 46. 36-31 21-26 47. 27-22 26x37 -4.00 at 16 ply) **38. 40-35**
(38. 31-27 may be better 20-25 39. 48-43 5-10 40. 43-39 15-20 41. 36-31 -1.16 at 16 ply)
... **20-25 39. 50-45**
(39. 50-44 is interessant 17-21 40. 28-23 24-29 41. 22-18 29x40x49 42. 18x9x20 25x14 43. 37-32 49x27 44. 31x22 11-17 45. 22x11 16x7 46. 36-31 6-11 47. 23-18 14-19 48. 48-43 11-17 49. 35-30 -2.30 at 18 ply) **14-20**
(14-19 looks better 40. 28-23 17x28 41. 23x14 15-20 42. 14-10 5x14 43. 31-27 14-19 44. 48-42 19-23 45. 42-38 13-18 46. 38-32 28-33 47. 37-31 11-17 48. 31-26 24-29 49. 45-40 20-24 -7.82 at 16 ply)

40. 45-40 5-10 41. 48-43 10-14 42. 31-27 24-29 -1.74 at 19 ply
 (14-19 looks better 43. 34-29 24x33 44. 28x39 17x28 45. 43-38 25-30 46. 35x24 20x29 47. 40-35 19-24 48. 39-34 29x40 49. 35x44 13-19 50. 38-32 19-23 51. 36-31 28-33 52. 31-26 11-17 -7.78 at 18 ply)

43. 34x23 25-30 44. 35x24 20x29x18 45. 43-38 15-20 46. 40-34
 (46. 38-33 is interessant 17-21 47. 37-32 11-17 48. 22x11 6x17 49. 40-34 13-19 50. 36-31 19-24 51. 31-26 24-30 52. 34x25 20-24 53. 27-22 18x27x38x29 54. 28-22 17x28 55. 26x17 16-21 56. 17x26 and black wins -30.00 at 19 ply)

20-24
 (17-21 !! 47. 38-32 20-24 48. 34-29 24x33 49. 28x39 14-19 50. 39-33 19-24 51. 33-28 21-26 52. 36-31 11-17 53. 22x11 16x7 54. 28-22 6-11 55. 32-28 7-12 56. 37-32 26x37 -4.92 at 20 ply)

47. 38-32
 (47. 38-33 is interessant 14-19 48. 37-31 18-23 49. 33-29 23x32x21 50. 29x20 17x28 51. 20-15 28-33 52. 15-10 13-18 53. 31-26 11-17 54. 36-31 33-38 55. 10-5 19-24 56. 5-14 18-22 57. 31-27 -3.02 at 21 ply)

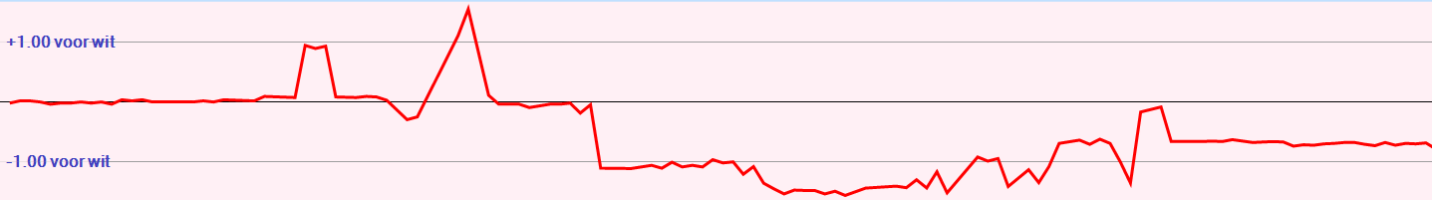
13-19 -0.87 at 20 ply
 (17-21 ! 48. 34-29 24x33 49. 28x39 18-23 50. 37-31 11-17 51. 22x11 6x17 52. 39-34 23-28 53. 32x23 21x32 54. 34-30 32-38 55. 30-24 38-42 56. 23-19 14x23 57. 24-20 42-48 -2.20 at 19 ply)

48. 22x13 19x8 49. 36-31 17-21 50. 28-22 11-17 51. 22x11 6x17 52. 31-26 14-20 53. 27-22 17x28 54. 26x17 28-33 55. 37-31
 (55. 32-27 ! 33-38 56. 27-21 16x27 57. 17-11 38-43 58. 11-7 27-31 59. 37x26 43-48 60. 26-21 48x30 -0.57 at 22 ply)

... 20-25 56. 31-27 24-30
 (25-30 !! 57. 34x25 33-39 58. 32-28 39-44 59. 27-21 16x27 60. 25-20 24x15 61. 17-11 44-50 62. 11-6 50x22 63. 6-1 -1.71 at 23 ply)

57. 34-29 33x24 58. 32-28
 (58. 27-22 ! 30-34 59. 22-18 34-40 60. 18-12 8-13 61. 32-27 13-18 62. 12x23 40-44 63. 17-12 44-50 64. 12-7 50-45 65. 7-2 45x18x31 66. 2x35 -0.07 at 26 ply)

... 30-34 59. 28-22 34-40 60. 22-18 40-44 61. 18-12 44-50 62. 12x3 50x6 63. 3-9 6-17 64. 9-4 24-30 65. 4-9 30-34 66. 9-3 17-50 67. 3-9 50-17 68. 9-3 17-44 69. 3-9 44-17 70. 9-3 17-26 71. 27-22 34-40 -0.07 at 22 ply
 (26-42 !! 72. 22-18 42-24 73. 18-12 24-2 74. 3-9 34-40 -0.77 at 20 ply)



15. ... 20-25?

Lous had hier beter 20-24 kunnen spelen.

16. 29x20 15x24

Met eenvoudiger spel als in de partij.



17. 46-41

Wim had hier beter 27-22 kunnen spelen.

- 17. ... 18x27
- 18. 31x22 16-21
- 19. 29x18 11-16
- 20. 50-44 10-14
- 21. 44-39 5-10
- 22. 37-31 7-11
- 23. 18-12 8x17
- 24. 32-27 21x23
- 25. 33-29 17x28
- 26. 29x18 13x22
- 27. 39-33 28x30
- 28. 35x4 22-28 met voordeel voor Wim.



21. ... 14-20?

Lous had hier beter 11-17 kunnen spelen.

- 22. 28x19 14x23
 - 23. 33-29 23x34
 - 24. 40x29 17-21
 - 25. 31-26 10-14
 - 26. 26x17 12x21
 - 27. 36-31 14-19
 - 28. 45-40 19x30
 - 29. 40-35 5-10
 - 30. 35x24 10-14
 - 31. 43-39 6-11
- Met gelijke stand.



23. ... 9-14

Weer wordt aangegeven dat 11-17 de zet is waarmee een betere stand kan worden bereikt. Erger nog; de zet is verliezend als Wim het goed doet!

Wat was beter voor Lous:

- 23. ... 11-17
- 24. 24-20 15x24
- 25. 19x30 10-14
- 26. 31-26 5-10

Hoe had Wim moeten antwoorden?

- 24. 40-34 14x23
- 25. 34-29 23x34
- 26. 24-19 13x24
- 27. 27-21 16x27
- 28. 31x2



29.33-28

Wim had hier beter 33-29 kunnen spelen.

29. 33-29 23x34

30. 40x29 10-14

31. 45-40 17-22

32. 40-34 1-7

33. 34-30 14-19

34. 29-23 18x20

35. 27x9 8-13

36. 9x18 12x23

37. 30-25

Met een gelijke stand.



30. 28x19?

Wim had hier natuurlijk 28x17 moeten spelen.

Maar hij speelde te snel omdat hij enkele zetten eerder dacht dat dit niet goed was voor Lous.

Maar Wim verkeek zich op schijf 18 die verdwijnt.

Na 30. ... 22-28 kwam Lous een schijf voor.



39. ... 14-20

Lous had hier 14-19 kunnen spelen.

Wim heeft geen verdediging met 40. 28-23 17x28.

Als Wim 23x32 speelt is de 1 om 2 nog mogelijk.

Na 28x19 komt 15-20 met de 2^e schijf winst.



42. ... 24-29

Lous had hier 14-19 kunnen spelen.

- | | |
|-----------------|-----------------|
| 43. 43-39 17-21 | 54. 34-29 20-24 |
| 44. 37-32 13-18 | 55. 29x20 25x23 |
| 45. 22x13 19x8 | 56. 35-30 11-17 |
| 46. 28-23 21-26 | 57. 30-25 17-21 |
| 47. 39-33 24-29 | 58. 25-20 23-28 |
| 48. 33x24 20x18 | 59. 20-15 8-13 |
| 49. 32-28 16-31 | 60. 15-10 13-19 |
| 50. 28-23 18x29 | 61. 36-31 27x36 |
| 51. 34x23 31x22 | 62. 10-4 21-27 |
| 52. 40-34 22-27 | 63. 4x31 36x27 |
| 53. 23-19 15-20 | |



46. ... 20-24

Lous had hier 17-21 kunnen spelen.

47. 38-32 20-24

Vanaf zet 48 is de zettenreeks identiek aan het volgende diagram.

Het wordt 4 om 1 met winst voor Lous.

Tweede optie:

47. 37-32 11-17

48. 22x11 6x17

49. 38-33 14-19

50. 36-31 18-23

51. 33-29 13-18

52. 31-26 20-25

53. 34-30 25x34

54. 29x40 23-29

55. 40-35 29-34

Een hopeloze stand voor Wim.



47. ... 13-19

Lous had hier 17-21 kunnen spelen.

48. 36-31 14-19

59. 34-40 24-30

49. 31-26 18-23

60. 40-29 30-35

50. 26x17 13-18

61. 29-23 17-22

51. 22x13 11x42

62. 23-12 22-50

52. 13-8 42-48

63. 12-18 16-21

53. 8-3 48x25

64. 18-1 21-27

54. 3-12 24-29

65. 1-34 27-32

55. 28-22 19-24

66. 34-43 32-37

56. 12-1 23-28

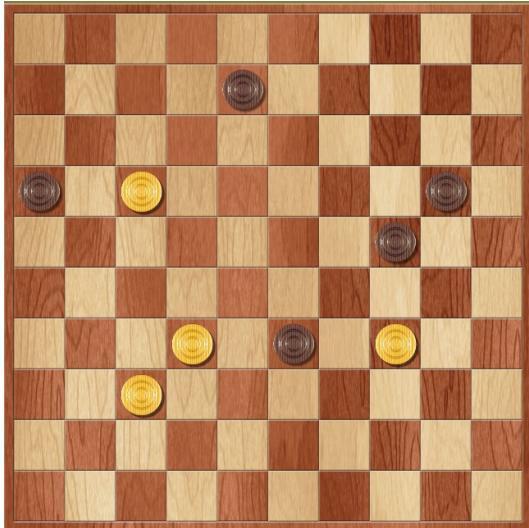
67. 43-16 11-17

57. 32x34 25x17

Het wordt 4 om 1

58. 1-34 6-11

met winst voor Lous

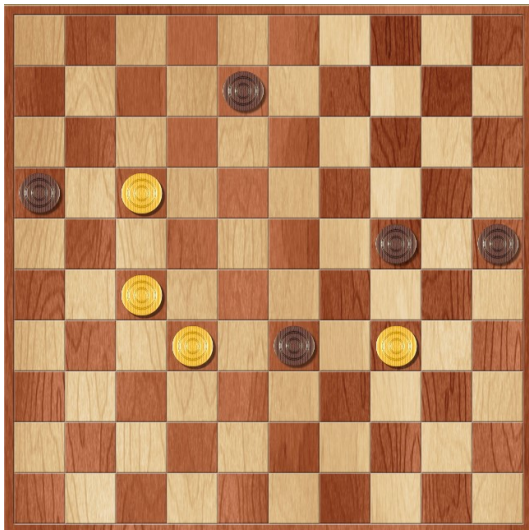


55. 37-31?

Wim had hier 32-27 kunnen spelen.

- 55. ... 33-38
- 56. 27-21 16x27
- 57. 17-11 38-43
- 58. 11-7 8-12
- 59. 7x18 43-48
- 60. 18-13 48x26
- 61. 13-9 20-25
- 62. 9-4 26-12
- 63. 4x36 12x40

De 3 om 1 is bereikt. Remisestand.

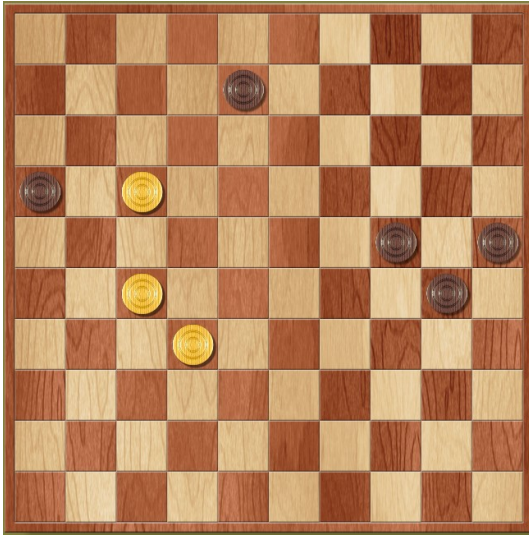


56. ... 24-30?

Lous had hier 35-30 kunnen spelen.

- 57. 34x25 33-39
- 58. 32-28 39-44
- 59. 27-21 16x27
- 60. 25-20 24x15
- 61. 17-11 44-50
- 62. 11-6 50x22
- 63. 6-1 27-32
- 64. 1-23 32-38

Het wordt 4 om 1 met winst voor Lous

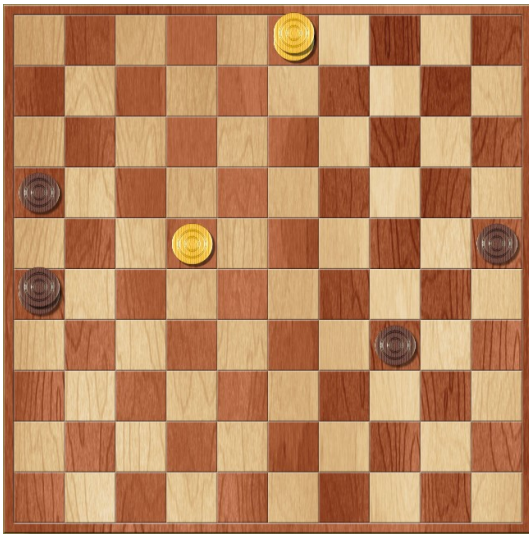


58. 32-28?

Wim had hier 27-22 kunnen spelen.

- 58. ... 30-34
- 59. 22-18 34-40
- 60. 18-12 8-13
- 61. 12-7 40-45
- 62. 32-27 25-30
- 63. 7-1 30-34
- 64. 1x40 45x34
- 65. 27-22 34-40
- 66. 17-12 24-30
- 67. 12-7 13-19
- 68. 22-17 40-45
- 69. 17-12 30-35
- 70. 12-8 45-50
- 71. 7-1 50-45
- 72. 1-6 16-21
- 73. 8-3

Schijf 21 of schijf 19 gaat verloren!



71. 34-40?

Lous had hier 26-42 kunnen spelen.

- 72. 22-18 42-24
- 73. 18-12 24-2
- 74. 3-9 34-40
- 75. 9-22 40-45
- 76. 22-50 16-21

Schijf 12 gaat verloren en daarmee ook de partij!