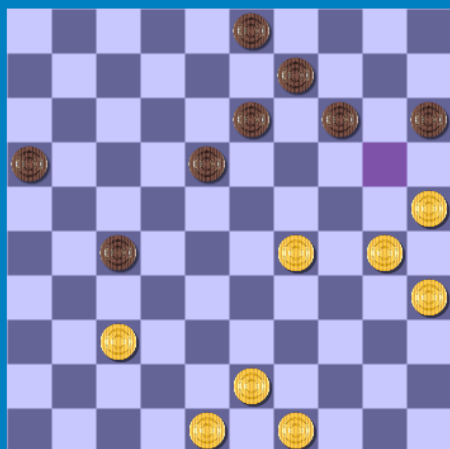
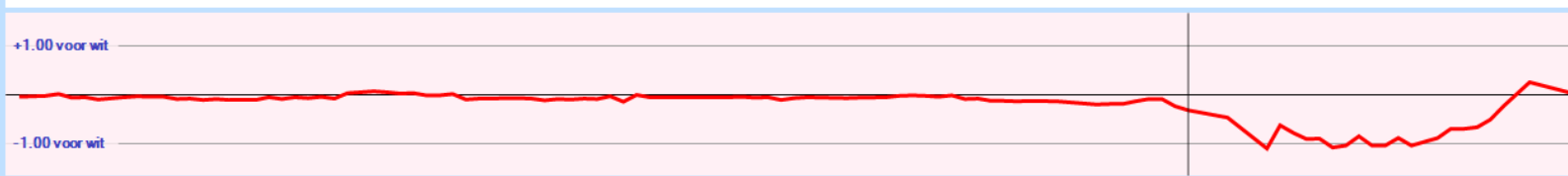


Wit: **Wim van Kasteren**  
 Zwart: **Lous van den Oetelaar**  
 Resultaat: **1-1**  
 Datum: **7-9-2017**  
 Toernooi: **Onderlinge competitie**  
 Plek: **De Huif**  
 Ronde:



1. 32-28 19-23 2. 28x19 14x23 3. 34-30 10-14 4. 30-25 14-19 5. 25x14 19x10 6. 35-30 10-14 7. 40-35 14-19 8. 30-25 5-10 9. 45-40 10-14 10. 40-34 17-21 11. 34-30 21-26 12. 50-45 11-17 13. 44-40 17-21  
 ( 6-11 looks better 14. 30-24 19x30 15. 30-24 15-20 16. 24x15 15-20 -0.02 at 10 ply )  
 14. 30-24 19x30 15. 25x34 14-19 16. 34-30 9-14 17. 30-25 4-9 18. 39-34 23-29 19. 34x23 19x28x39 20. 43x34 6-11 21. 34-30 1-6 22. 40-34 18-23 23. 38-33 14-19 24. 33-29 12-18 25. 29-24 7-12 26. 34-29 23x34 27. 30x39 19x30 28. 35x24 9-14 29. 45-40 12-17 30. 40-35 17-22 31. 31-27 21x32 32. 37x28x17 11x22 33. 39-34 13-19 34. 24x13 18x9 35. 42-38 6-11 36. 38-33 11-17 37. 33-29 8-13 38. 41-37 17-21 39. 47-41 22-27 40. 37-32 27x38 41. 36-31 26x37 42. 41x32x43 21-27 43. 46-41 2-8 44. 41-37 8-12 45. 34-30 12-18 46. 37-32 ?-1.00 at 14 ply  
 ( 46. 43-38 is better 18-22 47. 44-39 18-22 48. 44-39 18-22 49. 44-39 -0.16 at 13 ply )  
 ... 27x38 47. 43x32 18-23 48. 29x18 13x22 49. 48-42 16-21 50. 49-43 22-27 51. 32-28  
 ( 51. 43-38 looks better 27x38x47 52. 32-28 27x38x47 53. 32-28 27x38x47 54. 32-28 27x38x47 55. 32-28 27x38x47 56. 32-28 27x38x47 57. 32-28 27x38x47 58. 32-28 27x38x47 59. 32-28 27x38x47 60. 32-28 27x38x47 61. 32-28 -0.71 at 18 ply )  
 ... 21-26 52. 43-38 26-31 53. 28-23 31-36 54. 42-37 27-31 55. 37x26 36-41 56. 26-21 41-47 57. 38-32 47-42  
 ( 9-13 ! 58. 30-24 47x20 59. 30-24 9-13 60. 30-24 9-13 61. 30-24 9-13 62. 30-24 9-13 63. 30-24 9-13 64. 30-24 9-13 65. 30-24 9-13 66. 30-24 9-13 67. 30-24 9-13 -0.36 at 15 ply )  
 58. 30-24 42x20 59. 23-19 14x23 60. 25x14 9x20 61. 21-17 -0.02 at 18 ply



#### Analyse huidige stelling

zet	diepte	Score	Zet van tegenstander
49-44	8	-0.200	18-23 29x18 13x22 44-39
43-38	8	-0.200	18-23 29x18 13x22 49-43
43-39	8	-0.224	18-23 29x18 13x22 39-33
37-32	8	-0.336	27x38 43x32 18-23 29x18

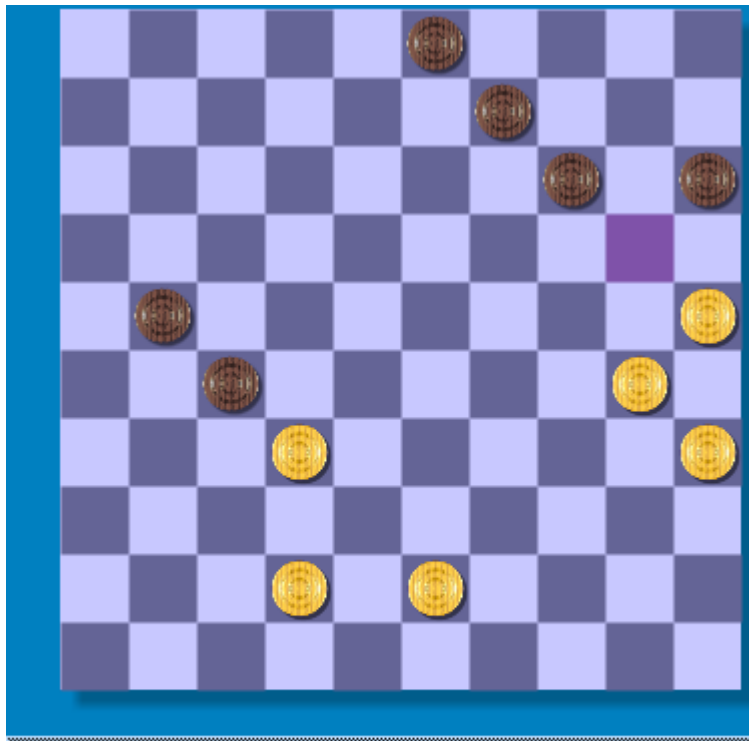
Zoals in de analyse van de huidige stelling (linksonder) al blijkt klopt de waardering van -1,00 niet en is die in werkelijkheid -0,336.

Hoe zwart ook speelt, altijd volgt het offer 26-31 om door te kunnen lopen.

Bij goed spel van beide zijden wordt dit altijd remise.

Ook de ruil 20-24 die (na het behalen van de dam) als beste zet voor zwart wordt gezien biedt geen kans op winst.

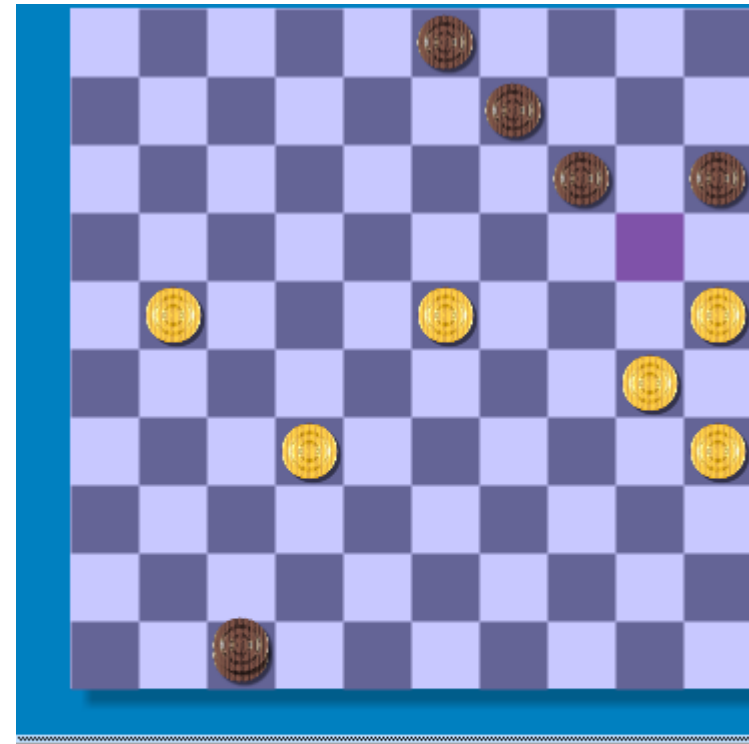
51<sup>e</sup> zet wit:



**Analyse huidige stelling**

zet	diepte	Score	Zet van tegenstander
43-38	8	-0.824	14-20 25x14 9x20 30-25
32-28	8	-1.136	21-26 28-23 3-8 28-23

57<sup>e</sup> zet zwart:



**Analyse huidige stelling**

zet	diepte	Score	Zet van tegenstander
14-20	8	1.864	25x14 9x20 23-18 47-33
9-13	7	1.056	21-16 47-33
14-19	7	0.840	23x14 9x20 25x14
15-20	7	0.632	21-17 47-33 17-12
47-42	6	0.192	30-24 42x20 23-19